



ВЛАДИМИРСТАТ



ФЕДЕРАЛЬНАЯ СЛУЖБА
ГОСУДАРСТВЕННОЙ СТАТИСТИКИ

Социально-экономическое положение Владимирской области



за январь-март 2023 года



ФЕДЕРАЛЬНАЯ СЛУЖБА
ГОСУДАРСТВЕННОЙ СТАТИСТИКИ

Социально- экономическое положение

Владимирской области

за январь-март 2023 года

- 01 ОСНОВНЫЕ ЭКОНОМИЧЕСКИЕ ПОКАЗАТЕЛИ
- 02 ОСНОВНЫЕ СОЦИАЛЬНЫЕ ПОКАЗАТЕЛИ
- 03 ПРОМЫШЛЕННОЕ ПРОИЗВОДСТВО
- 04 СЕЛЬСКОЕ ХОЗЯЙСТВО
- 05 СТРОИТЕЛЬСТВО
- 06 ТРАНСПОРТ
- 07 РЫНКИ ТОВАРОВ И УСЛУГ
- 08 ИНДЕКСЫ ЦЕН И ТАРИФОВ
- 09 ФИНАНСОВАЯ ДЕЯТЕЛЬНОСТЬ ОРГАНИЗАЦИЙ
- 10 СОЦИАЛЬНАЯ СФЕРА
- 11 ДЕМОГРАФИЧЕСКАЯ СИТУАЦИЯ

* Данные оперативной статистики





ОСНОВНЫЕ ЭКОНОМИЧЕСКИЕ ПОКАЗАТЕЛИ

ЯНВАРЬ-МАРТ 2023 К ЯНВАРЮ-МАРТУ 2022, В ПРОЦЕНТАХ



ИНДЕКС ПРОМЫШЛЕННОГО
ПРОИЗВОДСТВА

▲ 104,9



ИНДЕКС ПОТРЕБИТЕЛЬСКИХ ЦЕН
март 2023г. в % к декабрю 2022 г.

▼ 101,8



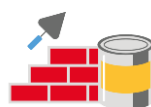
ВВОД В ДЕЙСТВИЕ ЖИЛЫХ ДОМОВ

▼ 91,3



ОБЪЕМ ПЛАТНЫХ УСЛУГ
НАСЕЛЕНИЮ

▼ 97,6



ОБЪЕМ РАБОТ, ВЫПОЛНЕННЫХ
ПО ВИДУ ДЕЯТЕЛЬНОСТИ
«СТРОИТЕЛЬСТВО»

▲ 119,1



ОБОРОТ РОЗНИЧНОЙ ТОРГОВЛИ

▼ 97,3



ГРУЗОБОРОТ АВТОМОБИЛЬНОГО
ТРАНСПОРТА

▲ 109,3



ОБОРОТ ОБЩЕСТВЕННОГО
ПИТАНИЯ

▲ 120,1



ОСНОВНЫЕ СОЦИАЛЬНЫЕ ПОКАЗАТЕЛИ

К СООТВЕТСТВУЮЩЕМУ ПЕРИОДУ ПРОШЛОГО ГОДА, В ПРОЦЕНТАХ



СРЕДНЕСПИСОЧНАЯ
ЧИСЛЕННОСТЬ РАБОТНИКОВ
ОРГАНИЗАЦИЙ (ВКЛЮЧАЯ СУБЪЕКТЫ
МАЛОГО ПРЕДПРИНИМАТЕЛЬСТВА)
ЗА ЯНВАРЬ-ФЕВРАЛЬ 2023 ГОДА

▲ 100,1



НАЧИСЛЕННАЯ СРЕДНЕМЕСЯЧНАЯ
ЗАРАБОТНАЯ ПЛАТА ОДНОГО
РАБОТНИКА (ВКЛЮЧАЯ СУБЪЕКТЫ
МАЛОГО ПРЕДПРИНИМАТЕЛЬСТВА)
ЗА ЯНВАРЬ-ФЕВРАЛЬ 2023 ГОДА

▲ 116,2



ЧИСЛЕННОСТЬ ОФИЦИАЛЬНО
ЗАРЕГИСТРИРОВАННЫХ
БЕЗРАБОТНЫХ (НА КОНЕЦ
ФЕВРАЛЯ 2023 ГОДА)

▲ 82,0



РЕАЛЬНАЯ НАЧИСЛЕННАЯ
ЗАРАБОТНАЯ ПЛАТА
ОДНОГО РАБОТНИКА
ЗА ЯНВАРЬ-ФЕВРАЛЬ 2023 ГОДА

▲ 103,4



ПРОМЫШЛЕННОЕ ПРОИЗВОДСТВО

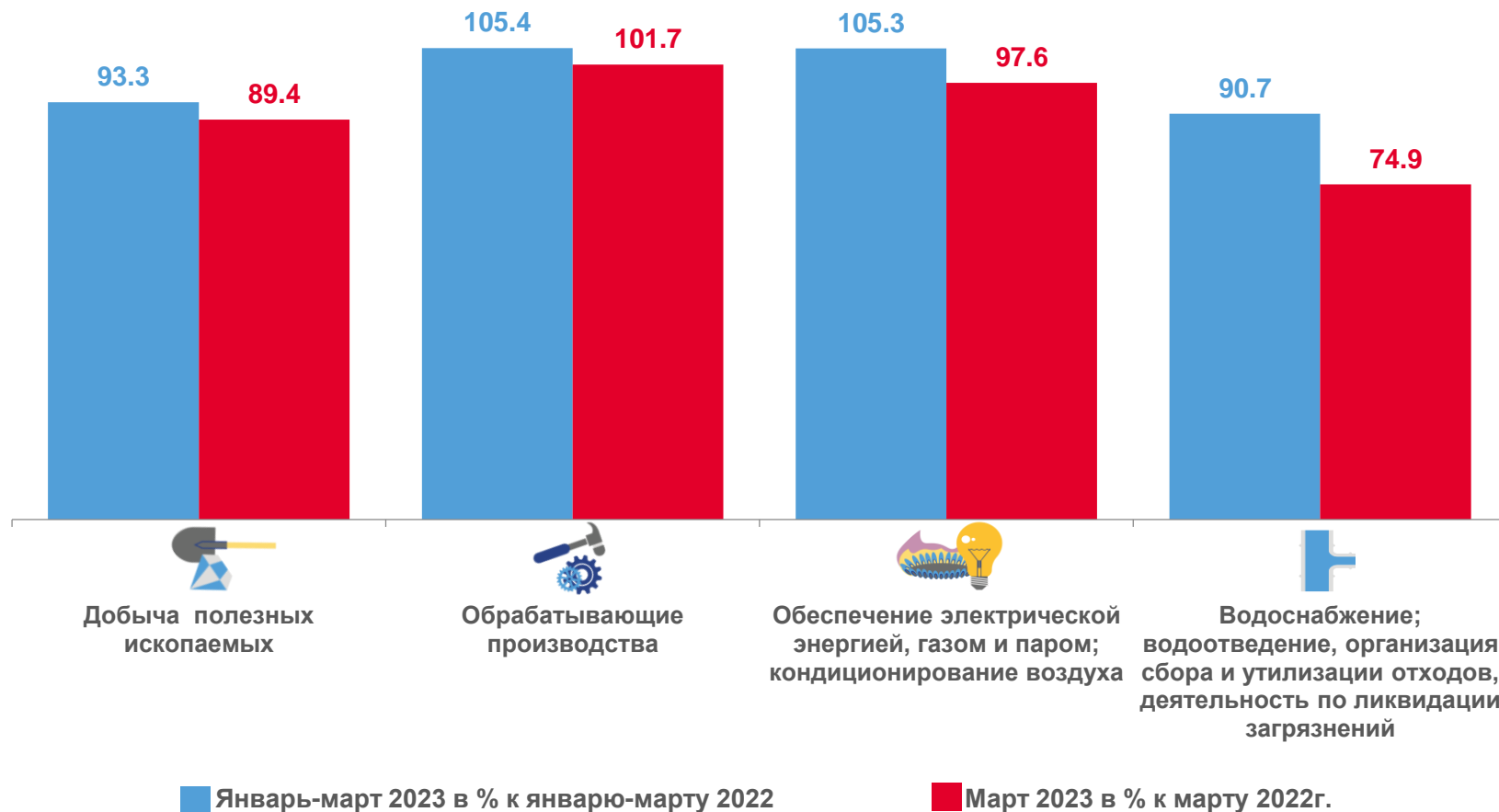
Индекс промышленного производства

104,9% к январю-марту 2022 г.

Январь-март 2023 года

100,6% к марту 2022 г.

Март 2023 года





ПРОМЫШЛЕННОЕ ПРОИЗВОДСТВО

ОТГРУЖЕНО ТОВАРОВ СОБСТВЕННОГО ПРОИЗВОДСТВА,
ВЫПОЛНЕНО РАБОТ И УСЛУГ СОБСТВЕННЫМИ СИЛАМИ
ПО ОСНОВНЫМ ВИДАМ ДЕЯТЕЛЬНОСТИ

млрд рублей

в % к январю-марту 2022

2,0



Добыча полезных ископаемых

▲ 122,9

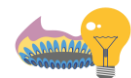
169,2



Обрабатывающие производства

▲ 102,2

15,4



Обеспечение электрической энергией,
газом и паром; кондиционирование воздуха

▲ 110,8

3,2



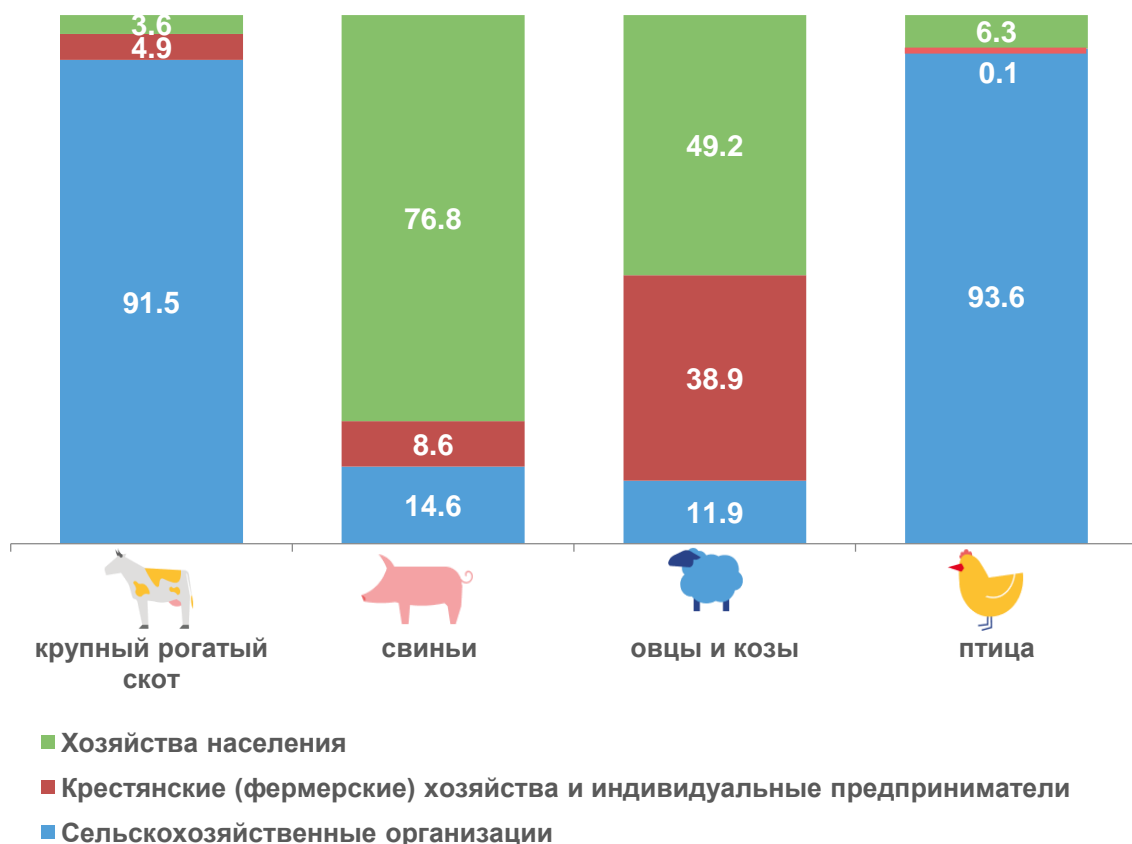
Водоснабжение; водоотведение, организация
сбора и утилизации отходов, деятельность
по ликвидации загрязнений

▲ 100,1



СЕЛЬСКОЕ ХОЗЯЙСТВО

СТРУКТУРА ПОГОЛОВЬЯ СКОТА И ПТИЦЫ
НА 1 АПРЕЛЯ 2023 ГОДА, %



ПРОИЗВОДСТВО ПРОДУКЦИИ ЖИВОТНОВОДСТВА
В ХОЗЯЙСТВАХ ВСЕХ КАТЕГОРИЙ
ЯНВАРЬ-МАРТ 2023 К ЯНВАРЮ-МАРТУ 2022, %





СТРОИТЕЛЬСТВО

ОБЪЕМ РАБОТ, ВЫПОЛНЕННЫХ
СОБСТВЕННЫМИ СИЛАМИ
ПО ВИДУ ДЕЯТЕЛЬНОСТИ
«СТРОИТЕЛЬСТВО»

15,4

млрд
рублей

Январь-март 2023 года

119,1%

к январю-
марту
2022 г.

ЖИЛИЩНОЕ СТРОИТЕЛЬСТВО

Ввод в действие жилых домов – всего



310,4

тыс. кв. м.
общей площади

▼ **91,3%**

к январю-
марту
2022г.



населением

218,2

тыс. кв. м.
общей площади

▼ **86,1%**

к январю-
марту
2022г.

В
Т
О
М

Построено квартир – всего



2 864

единицы

▲ **102,2%**

к январю-
марту
2022г.

Ч
И
С
Л
Е

населением

1 246

единиц

▼ **89,1%**

к январю-
марту
2022г.



ТРАНСПОРТ

ГРУЗОВЫЕ ПЕРЕВОЗКИ АВТОМОБИЛЬНЫМ ТРАНСПОРТОМ ОРГАНИЗАЦИЙ ВСЕХ ВИДОВ ДЕЯТЕЛЬНОСТИ (без субъектов малого предпринимательства)

Перевезено грузов **956,8** тыс. тонн
▲ 113,6% к январю-марту 2022г.

Грузооборот **260,9** млн тонно-км
▲ 109,3% к январю-марту 2022г.

ПАССАЖИРСКИЕ ПЕРЕВОЗКИ АВТОБУСНЫМ ТРАНСПОРТОМ ОБЩЕГО ПОЛЬЗОВАНИЯ

Перевезено пассажиров **21,8** млн человек
▲ 108,5% к январю-марту 2022г.

Пассажирооборот **178,6** млн пасс-км
▲ 107,0% к январю-марту 2022г.

АВАРИЙНОСТЬ НА АВТОМОБИЛЬНОМ ТРАНСПОРТЕ

Число ДТП

единиц
310 ▼ 98,7% в % к январю-марту 2022г.

Число погибших

человек
39 ▲ 118,2% в % к январю-марту 2022г.

Число раненых

человек
426 ▼ 97,7% в % к январю-марту 2022г.



РЫНКИ ТОВАРОВ И УСЛУГ



ОБОРОТ
РОЗНИЧНОЙ
ТОРГОВЛИ

74 252,7

млн рублей

▼ 97,3%

в % к январю-марту 2022г.



ОБОРОТ
ОБЩЕСТВЕННОГО
ПИТАНИЯ

3 694,4

млн рублей

▲ 120,1%

в % к январю-марту 2022г.



ОБЪЕМ
ПЛАТНЫХ УСЛУГ
НАСЕЛЕНИЮ

22 320,1

млн рублей

▼ 97,6%

в % к январю-марту 2022г.



ИНДЕКСЫ ЦЕН И ТАРИФОВ

НА КОНЕЦ ПЕРИОДА, В ПРОЦЕНТАХ

ИНДЕКС ПОТРЕБИТЕЛЬСКИХ ЦЕН

109,2% к январю-марту 2022 г.

Январь-март 2023г.

103,6% к марту 2022 г.

Март 2023г.



Индекс цен производителей промышленных товаров (на товары, предназначенные для реализации на внутреннем рынке)

Индекс цен производителей сельскохозяйственной продукции

Сводный индекс цен на продукцию (затраты, услуги) инвестиционного назначения

Индекс тарифов на грузовые перевозки автомобильным транспортом

— Март 2023 к марту 2022

— Январь-март 2023 к январю-марту 2022



ФИНАНСОВАЯ ДЕЯТЕЛЬНОСТЬ ОРГАНИЗАЦИЙ¹

В ЯНВАРЕ-ФЕВРАЛЕ 2023 г.

ДОЛЯ ПРИБЫЛЬНЫХ И УБЫТОЧНЫХ ОРГАНИЗАЦИЙ
В ОБЩЕМ ЧИСЛЕ ОРГАНИЗАЦИЙ



¹ Данные приведены по организациям, не относящимся к субъектам малого предпринимательства, средняя численность работников которых превышает 15 человек, кроме банков, бюджетных и страховых организаций.





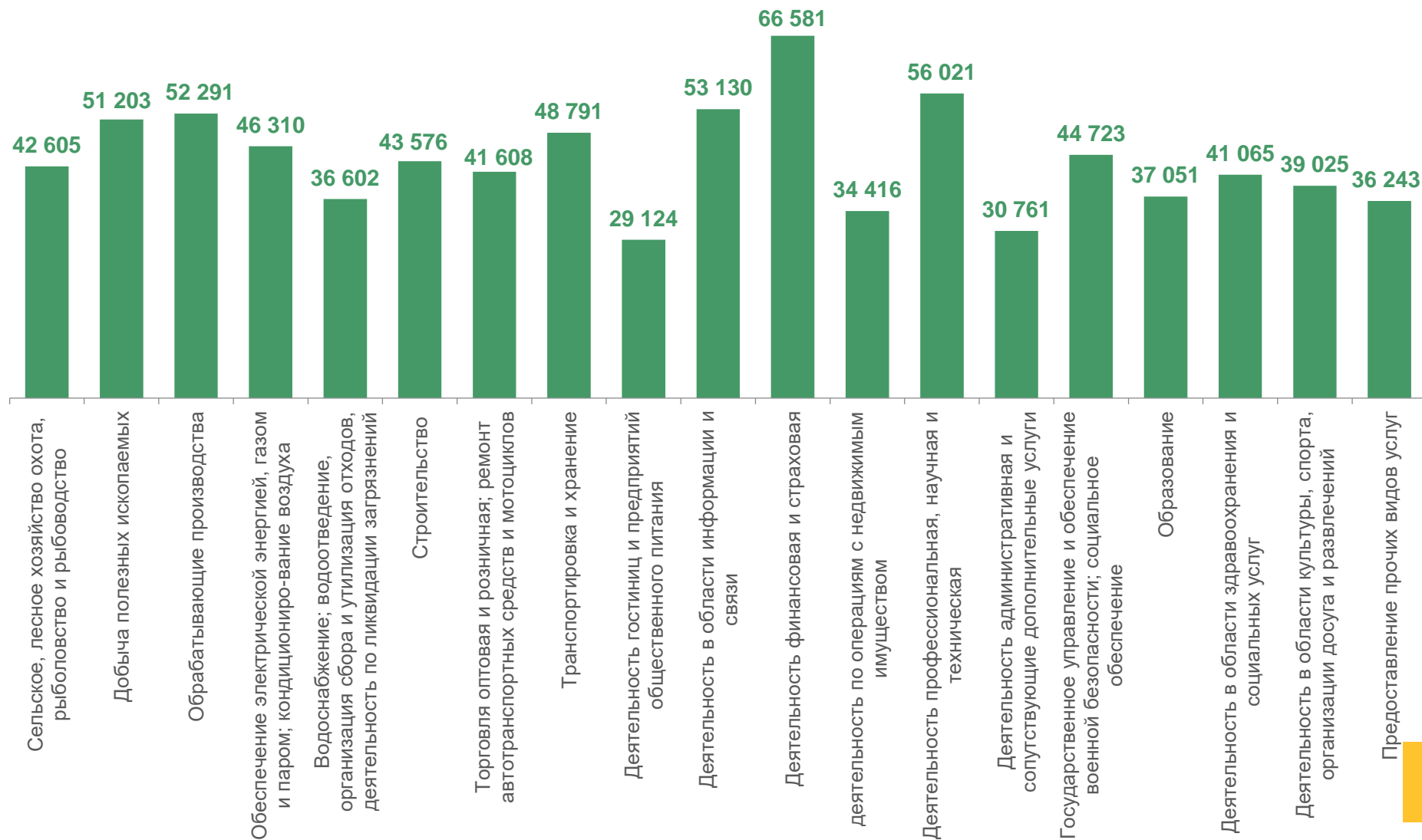
СОЦИАЛЬНАЯ СФЕРА

ЯНВАРЬ-ФЕВРАЛЬ 2023 ГОДА; РУБЛЕЙ

46 147 рублей

Среднемесячная начисленная заработная плата работников организаций (без выплат социального характера)

116,2% к январю-февралю 2022 г.





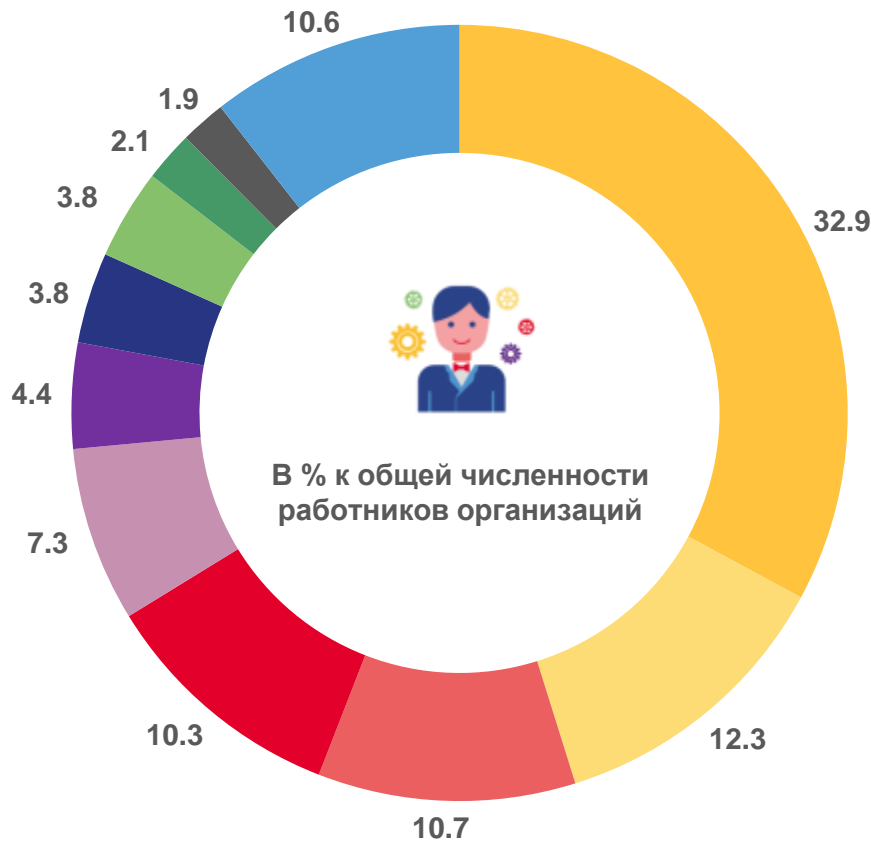
СОЦИАЛЬНАЯ СФЕРА

Февраль 2023 года

293,1 тыс. человек

Среднесписочная численность работников организаций (без учета субъектов малого предпринимательства)

100,1% к февралю 2022 г.



- Обработывающие производства
- Образование
- Деятельность в области здравоохранения и социальных услуг
- Государственное управление и обеспечение военной безопасности; социальное обеспечение
- Торговля оптовая и розничная; ремонт автотранспортных средств и мотоциклов
- Транспортировка и хранение
- Деятельность профессиональная, научная и техническая
- Обеспечение электрической энергией, газом и паром; кондиционирование воздуха
- Деятельность в области культуры, спорта, организации досуга и развлечений
- Деятельность в области информации и связи
- Предоставление прочих видов услуг





СОЦИАЛЬНАЯ СФЕРА

Февраль 2023 года

4 134 человека

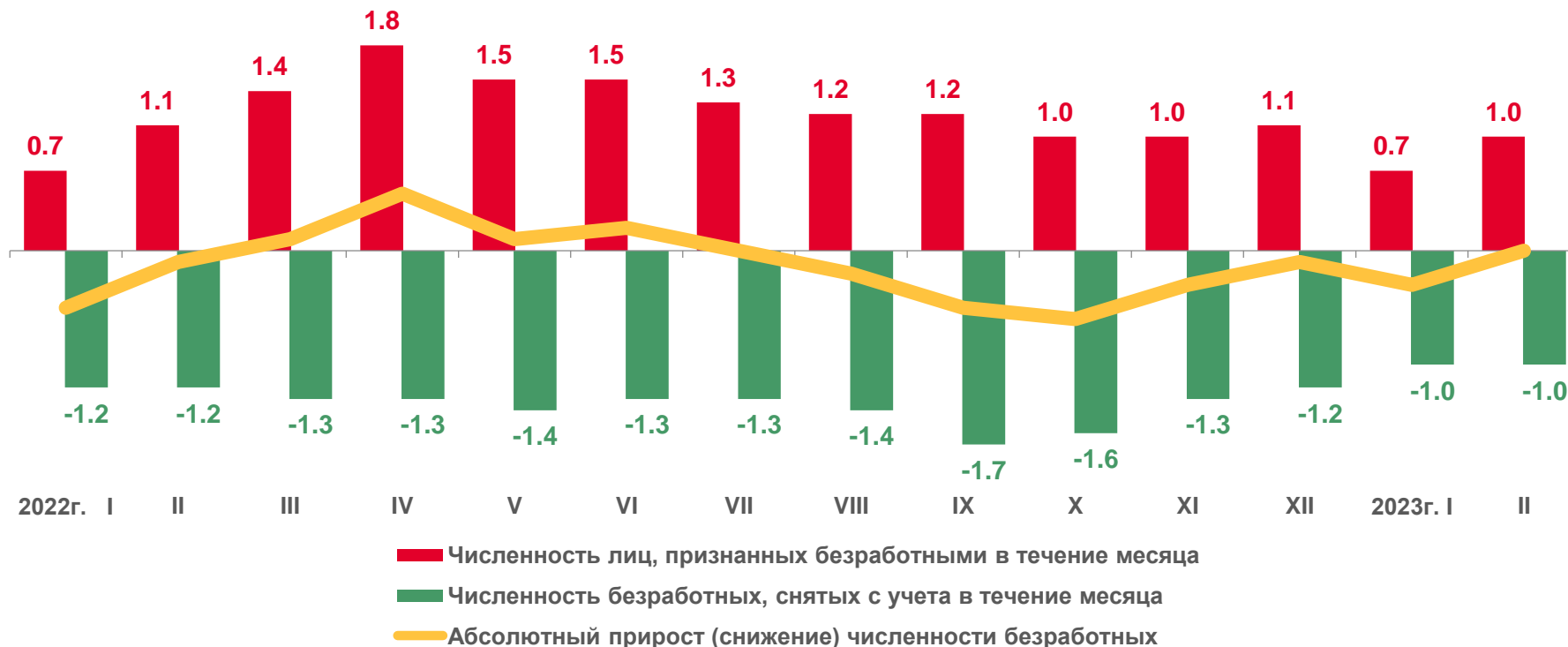
Численность безработных, зарегистрированных в органах службы занятости

82,0% к февралю 2022 г.

0,3 человека

Нагрузка незанятого трудовой деятельностью населения, зарегистрированного в органах службы занятости, на одну заявленную вакансию

ДВИЖЕНИЕ ЧИСЛЕННОСТИ БЕЗРАБОТНЫХ, ЗАРЕГИСТРИРОВАННЫХ В ОРГАНАХ СЛУЖБЫ ЗАНЯТОСТИ
(тысяч человек)





ДЕМОГРАФИЧЕСКАЯ СИТУАЦИЯ

ЯНВАРЬ-ФЕВРАЛЬ 2023 ГОДА

Показатели естественного движения населения



1 338 человек

Число родившихся



3 334 человека

Число умерших



-1 996 человек

Естественный прирост (+), убыль (-)

Показатели брачности и разводимости



728

Число зарегистрированных браков



809

Число зарегистрированных разводов

Показатели миграции населения



3 645 человек

Число прибывших



3 808 человек

Число выбывших



- 163 человека

Миграционный прирост (+), снижение (-)